

**MAC**

*P I N H E I R O S*

MVC



A MAC	3	COWORKING E SALA DE REUNIÃO	32
O BAIRRO	6	SALÃO DE FESTAS	33
O PROJETO	12	IMAGEM GIARDINO 2 DORMS (1 SUITE) - 115,88M <sup>2</sup>	35
FICHA TÉCNICA	14	PLANTA GIARDINO 2 DORMS (1 SUITE) - 115,88M <sup>2</sup>	36
FACHADA	15	IMAGEM 2 DORMS . (1 SUÍTE) - PENTHOUSE - 166,36 M <sup>2</sup> 2	37
IMPLANTACÃO TÉRREO	16	2 DORMS . (1 SUÍTE) - PLANTA PENTHOUSE - 166,36 M <sup>2</sup> 2	38
IMPLANTACÃO 1º PAVIMENTO	17	IMAGEM 3 DORMS. (1 SUÍTE) - PENTHOUSE - 193,66 M <sup>2</sup>	39
PORTARIA	19	3 DORMS. (1 SUÍTE) - PLANTA PENTHOUSE - 193,66 M <sup>2</sup>	40
LOBBY	20	1 DORM . PLANTA PADRÃO - 40,32 M <sup>2</sup>	41
LOCKER	21	1 DORM . PLANTA OPÇÃO - 40,32 M <sup>2</sup>	42
BICICLETÁRIO	22	2 DORMS . (1 SUÍTE) - PLANTA PADRÃO - 70,97 M <sup>2</sup> 2	43
SALA DE MASSAGEM	23	1 SUÍTE E SALA AMPLIADA - PLANTA OPÇÃO - 70,97 M <sup>2</sup> 2	44
LOUNGE PISCINA	24	1 SUÍTE E SALA AMPLIADA - PLANTA OPÇÃO - 71,12 M <sup>2</sup> 2	45
FITNESS	26	2 DORMS . (1 SUÍTE) - PLANTA PADRÃO - 71,12 M <sup>2</sup> 2	46
CHURRASQUEIRA GOURMET	27	2 DORMS . (COM CLOSE) - PLANTA OPÇÃO - 94,82 M <sup>2</sup> 2	47
PISCINA ADULTO	28	3 DORMS . (1 SUÍTE) - PLANTA PADRÃO - 93,68 M <sup>2</sup> 2	48
PISCINA INFANTIL	29	3 DORMS . (2 SUÍTES E OFFICE) - PLANTA OPÇÃO - 93,68 M <sup>2</sup> 2	49
PET PLACE	30	2 SUÍTES E SALA AMPLIADA - PLANTA OPÇÃO - 93,68 M <sup>2</sup> 2	50
COWORKING	31	DIFERENCIAIS	51
COWORKING E SALA DE REUNIÃO	32	MAC DECORA	54
SALÃO DE FESTAS	33		

*A M A C*



# MAC

DESENHAMOS MOMENTOS,  
ESCREVEMOS HISTÓRIAS.

NOSSO OBJETIVO PRINCIPAL: EVOLUIR SEMPRE PARA DESENVOLVER  
EMPREENDIMIENTOS IMOBILÁRIOS ÚNICOS E DE QUALIDADE.



A SEGURANÇA DE SER UMA  
EMPRESA DE CAPITAL FECHADO,  
COM SOLIDEZ FINANCEIRA.



A DUPLA GARANTIA DE  
TER UMA CONSTRUTORA E  
INCORPORADORA PRÓPRIAS.



ALTO PADRÃO ARQUITETÔNICO  
E QUALIDADE HÁ MAIS DE  
40 ANOS EM NOSSO DNA.



ALTO ÍNDICE DE  
RECOMPRA DOS  
NOSSOS PRODUTOS.

NOSSOS NÚMEROS TRADUZEM UMA TRAJETÓRIA DE SUCESSO.

**14.553**

UNIDADES  
ENTREGUES

**88**

EMPREENDIMIENTOS  
LANÇADOS

**+ DE  
1.600.000M<sup>2</sup>**

CONSTRUÍDOS

**82**

EMPREENDIMIENTOS  
ENTREGUES

**+ DE  
40**

ANOS DE  
EXPERIÊNCIA



# S O B R E N Ó S

## **EMPRESA DE CAPITAL FECHADO**

Controle da empresa centralizado. Focada no longo prazo e na continuidade da empresa.

## **CONSTRUTORA PRÓPRIA**

Para manter a qualidade construtiva e segurança na entrega, não terceirizamos obras.

## **100% DAS OBRAS ENTREGUES NO PRAZO**

Mais de 80 obras realizadas.

## **ALTO PADRÃO CONSTRUTIVO**

Qualidade superior em acabamentos, evitando desgastes excessivos ao longo do tempo. Departamento de qualidade certificado com ISO 9001 e PBQP-H Nível A, desde 2010.

## **INCORPORADORA PRÓPRIA**

Da compra do terreno até o desenvolvimento do produto, tudo é feito pensando em todas as especificidades. Da compra do terreno até o término da assistência técnica.

## **DNA DE ALTO PADRÃO**

Projetos únicos, com história própria e o reconhecido DNA MAC.

## **EXCELÊNCIA NOS DETALHES**

Projeto e plantas desenvolvidas de forma única e não de forma escalonada.

## **SOLIDEZ FINANCEIRA**

Gestão operacional e economicamente eficiente, focada em segurança financeira. Empresa com fluxo de caixa constantemente positivo.

## **PIONEIRA EM STUDIOS**

Desde 2001 desenvolvendo studios pensados para rentabilizar e valorizar.

## **RECLAME AQUI**

Foco no cliente, sem má reputação no Reclame Aqui, devido ao baixo volume de clientes insatisfeitos e 100% respondidos.

## **ALTO ÍNDICE DE RECOMPRA**

Programa de fidelidade devido ao alto número de clientes com mais de uma unidade MAC.

*O B A I R R O*

# ENTRE PINHEIROS E JARDINS

## O MELHOR DOS MUNDOS

ENTRE AS AVENIDAS  
BRIGADEIRO FARIA  
LIMA E PAULISTA, O  
QUADRILÁTERO OCUPADO  
POR PINHEIROS E  
JARDINS É UM DOS MAIS  
NOBRES E DESEJADOS DE  
SÃO PAULO.

### ROTA DOS HOSPITAIS

A poucos minutos do MAC Pinheiros se encontra o maior Complexo Hospitalar da América Latina - o Hospital das Clínicas, além do INCOR - Instituto do Coração, do Instituto de Infectologia Emílio Ribas e do ICESP - Instituto do Câncer do Estado de São Paulo. Hospitais da região da Paulista, como Sírio Libanês e 9 de Julho, também são facilmente acessíveis.

### ROTA DAS UNIVERSIDADES

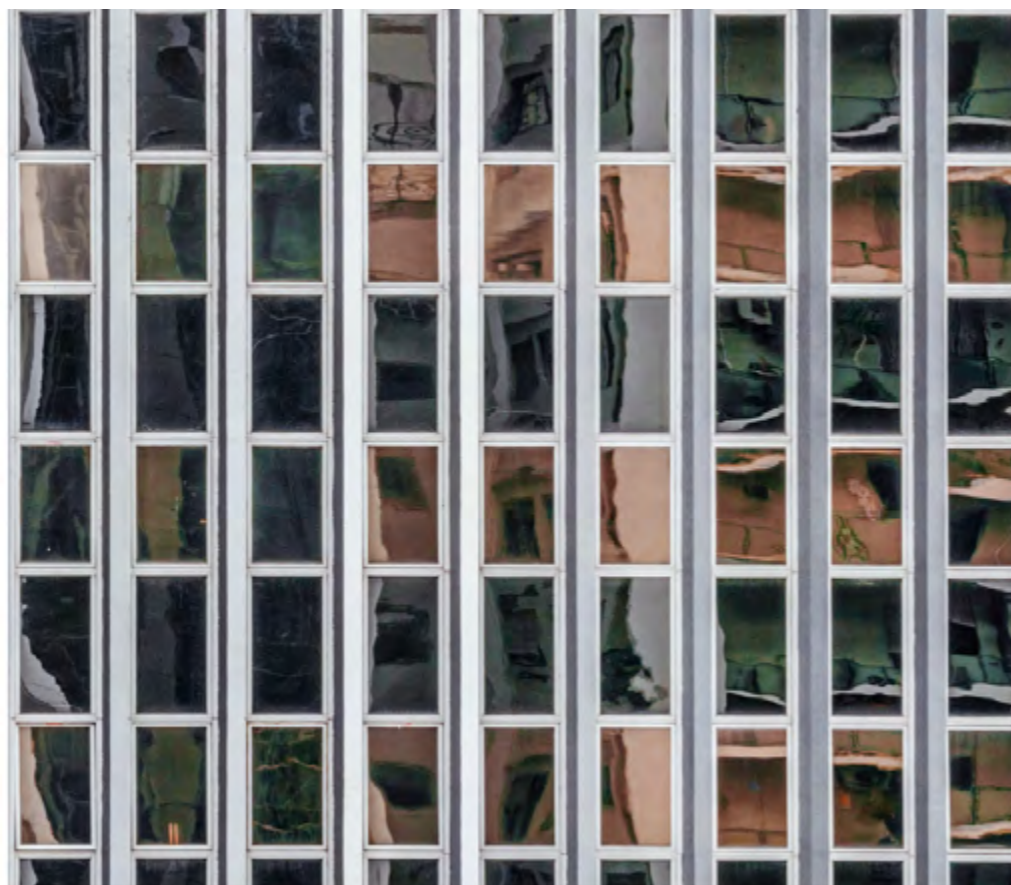
A Faculdade de Medicina da USP, única escola de Medicina da América Latina entre as 100 melhores do mundo, e a Faculdade de Saúde Pública da mesma instituição estão a poucos passos do MAC Pinheiros. Além disso, a Linha 4 - Amarela do Metrô conecta o empreendimento a importantes faculdades, como Mackenzie, Anhembi Morumbi, FMU, FGV-SP, FIA e Cásper Líbero. Já o Ibmec e a Damásio Educacional ficam no Jardins, a poucos minutos de caminhada ou de carro.

Os dois bairros têm muito em comum e estão separados somente pela Av. Rebouças, que conecta essa "tríplice de avenidas" e abriga várias novas torres corporativas Triple A, incluindo a sede do Nubank, o 4º maior banco do Brasil.

Nesse perímetro icônico, também se encontram diferentes opções exclusivas de compras, cultura, lazer, gastronomia e programas noturnos, entre os clássicos atemporais e os ambientes mais descolados.

Com um dos IDHMs mais altos da Capital, a região conta com muita qualidade de vida. Tanto Pinheiros quanto Jardins já nasceram planejados para o verde. Até hoje, mais de 20% de suas ruas são cobertas por árvores, o dobro da cobertura média da cidade.

Além de atrair moradores exigentes, a região é uma das mais procuradas para o turismo de negócios em São Paulo. Estar aqui é estar perto de tudo o que importa, com luxo e comodidade ao seu dispor.



*D O G L A M O U R  
D A O S C A R  
F R E I R E*

*À M O D A  
C R I A T I V A D E  
P I N H E I R O S*

*Com pouco mais de 2,5 km de extensão, a Rua Oscar Freire segue como um dos principais destinos de compras da América Latina, sendo o m<sup>2</sup> comercial de rua mais caro do Brasil. Ela foi planejada para ser um boulevard paulistano, agradável para se andar a pé e fazer compras, e passou por uma completa reforma em 2006, com as lojas integradas ao entorno, além de espaços de descanso e socialização.*

*Comparada à Quinta Avenida, em Nova York, e à Champs-Élysées, em Paris, a Oscar Freire abriga mais de 200 lojas, sem contar outras mecas da exclusividade e do luxo em ruas próximas como Bela Cintra, Haddock Lobo e Alameda Lorena.*

*Eclética, modernizada e sem perder o glamour, a rua conta com lojas de grifes como Osklen, HStern, Aramis, Le Lis, John John, Tommy Hilfiger, Calvin Klein e Animale, além das flagships da Schutz, Melissa e Havaianas, entre outras.*

*Pinheiros, por sua vez, é o berço de grifes menores, porém badaladas e com muitos diferenciais. Com uma proposta mais cool, pegada artesanal e vitrines para novos estilistas, ruas como a Mateus Grou têm a criatividade como marca. É lá que*

*estão lojas como Isaac Silva, Misci, Neriage, Atelier Karen Reiter e Mafalda. A New Bond Street, de Londres, está entre as inspirações do local, em que arte, design e moda se misturam.*

#### **4 ANDARES DE LUXO INTERNACIONAL**

*Na Haddock Lobo, o CJ Shops - Jardins se compara aos mais exclusivos centros de compras da Europa, contando com uma seleção de lojas com mais de 60 marcas, entre elas: Gucci, Dior, Pucci e Chloé, além de uma pop-up store da Hèrmes. Grifes de luxo brasileiras como Not Your Basic Denim, Serpui e o empório Selezione Fasano também estão presentes.*

#### **ARQUITETURA E DECORAÇÃO NA GABRIEL MONTEIRO DA SILVA**

*Ao longo de uma única via nos Jardins, há mais de 100 estabelecimentos, a maior parte voltada para arquitetura e decoração. O endereço é o queridinho dos designers e arquitetos mais criativos e antenados do país, com muitas peças exclusivas, referências artísticas e móveis de alto padrão. Um bom passeio a pé reserva surpresas como as várias espécies de árvores, plantas e flores pelas calçadas.*



M E S A  
P R E M I A D A  
  
R E G I Ã O A B R I G A  
O M E L H O R  
E M B A R E S E  
R E S T A U R A N T E S

O CENÁRIO GASTRONÔMICO RICO, PREMIADO E PLURAL, COM FORTE INFLUÊNCIA DE IMIGRANTES DE TODAS AS PARTES DO MUNDO, É UM DOS FATORES MAIS MARCANTES DOS BAIRROS DE PINHEIROS E JARDINS.

São Paulo é o 3º melhor destino gastronômico do mundo, segundo o ranking World's Best Cities 2023, à frente de metrópoles como Nova York e Londres, ficando atrás apenas de Tóquio e Seul.

No Jardins, salões pomposos como o do aclamado D.O.M. e o do tradicional Figueira Rubaiyat convivem lado a lado com ambientes mais joviais, como o Charco e o asiático Mi.ado.

Em Pinheiros, as ruas pulsam com a oferta de bares e restaurantes de perfil um pouco mais intimista, alternando entre sofisticação moderna e ambientes mais descontraídos.

Boas confeitarias, grandes padarias e uma nova gama de cafés e sorveterias valem a visita nos dois bairros.

**ESTRELAS  
MICHELIN**

5 dos 8 restaurantes paulistanos com estrelas na mais recente edição do Guia Michelin estão no quadrilátero Pinheiros-Jardins: D.O.M., JUN SAKAMOTO, PICCHI, EVVAI e MANÍ.

**50 WORLD'S  
BEST BARS**

Estão em Pinheiros os únicos 2 bares brasileiros citados nos 2 últimos anos no mais famoso ranking sobre bares do mundo: TAN TAN NOODLE E GUILHOTINA.

**PREMIADOS E  
DESPOJADOS**

Entre os 28 restaurantes da atual lista paulistana Bibi Gourmand, 12 estão nesses dois bairros: CHARCO, BISTROT DE PARIS, BARÚ MARISQUERIA, TANIT, NIT, ZENA CAFFÉ, TONTON, ARTURITO, KITH 20 ANDAR, MANIOCA, FITÓ e PIÚ.

U M D O S  
P R I N C I P A I S  
P O L O S D E

A R T E E  
C U L T U R A  
D A C I D A D E

OS BAIRROS  
DE PINHEIROS  
E JARDINS  
CONCENTRAM  
UM GRANDE  
NÚMERO DE  
GALERIAS DE  
ARTE, CASAS  
DE LEILÕES,  
CENTROS  
CULTURAIS  
E SALAS DE  
CINEMA DE  
SÃO PAULO.

*Marcado pela diversidade, o espaço de Pinheiros tem destaques como a Galeria Virgílio, Millan, Choque Cultural, Almeida & Gabriel e Almeida Prado, além do Instituto Tomie Ohtake, do Paço das Artes e da Feira de Artes e Antiquidades da Praça Benedito Calixto, que ocorre todos os sábados.*

*Já no Jardins, lojas mais pops como a Urban Arts dividem espaço com galerias conceituadas com foco em arte contemporânea, como a descolada Zipper Galeria e a Galeria Luisa Strina, que praticamente inventou o mercado de arte no Brasil. Outras opções são a Mendes Wood e a Dan Galeria. O MIS - Museu da Imagem e do Som e o MuBE - Museu Brasileiro da Escultura contam com eventos e exposições disputadas ao longo do ano.*

*Isso sem contar a proximidade da Avenida Paulista, um grande corredor cultural que abriga alguns dos acervos e exposições mais importantes da América Latina. Museus como o MASP e espaços como a Japan House, o Itaú Cultural, o Centro Cultural FIESP e o IMS são imperdíveis e estão sempre renovando as atrações. Grandes redes como PlayArte e Cinemark, além de cinemas de rua como o Reserva Cultural, o Cine Petra Belas Artes e o Espaço Itaú de Cinema, acompanham os espectadores mais ecléticos.*

*O P R O J E T O*



Perspectiva Artística da Penthouse 8º Pav.

EXCELÊNCIA EM CADA DETALHE,  
NATUREZA E SOFISTICAÇÃO,  
ELEGÂNCIA E CONFORTO.



  
LE ARQUITETOS

arquitetura

*“A arte de viver bem reside no equilíbrio entre o tradicional e a atemporalidade. Ambientes integrados, que combinam funcionalidade e modernidade, estabelecem uma conexão autêntica com a história que os envolve.”*



ESTÚDIO  
 PLANTAR  
IDEIAS

paisagismo da área externa

*“O verde se faz presente em todos os cantos, enquanto ambientes amplos e versáteis, combinados com detalhes naturais, estabelecem uma atmosfera acolhedora e sofisticada.”*



**consuelo  
jorge**  
arquitetos

decoração das áreas comuns

*“Um mix de texturas e materiais capaz de reconectar as pessoas com a natureza, proporcionando uma essência íntima no meio urbano.”*

# FICHA TÉCNICA



Perspectiva Artística da Fachada

Endereço: Rua Alves Guimarães, 89

Área do terreno: 1.732,93m<sup>2</sup>

01 torre

25 pavimentos

03 elevadores

02 subsolos - vagas e áreas técnicas

Térreo - acessos e lazer

1º pavimento - lazer e unidades 1 dorm.

2º ao 7º pavimento - unidades 1, 2 e 3 dorms.

8º ao 21º pavimento - unidades 2 e 3 dorms.

Total de unidades: 131

Arquitetura: LE Arquitetos

Paisagismo: Plantar Ideias

Decoração áreas comuns: Consuelo Jorge

## TIPOLOGIAS:

3 dorms. (1 suíte) - 39 unidades

37 unidades de 93,68m<sup>2</sup> e 94,82m<sup>2</sup> - 0, 1 ou 2 vagas

01 unidade Giardino de 131,51m<sup>2</sup> (2º pav.) - 1 vaga

01 unidade Penthouse de 193,66m<sup>2</sup> (21º pav.) - 2 vagas

2 dorms. (1 suíte) - 60 unidades

55 unidades de 69,53m<sup>2</sup> a 71,12m<sup>2</sup> - 0 ou 1 vaga

01 unidade Giardino de 117,36m<sup>2</sup> (2º pav.) - 1 vaga

01 unidade Giardino de 115,88m<sup>2</sup> (2º pav.) - 1 vaga

01 unidade Giardino de 81,29m<sup>2</sup> (2º pav.) - 1 vaga

02 unidades Penthouse, sendo 1 de 165,57m<sup>2</sup> e 1 de 166,36m<sup>2</sup> (8º pav.) - 1 vaga

01 dorm. ou 1 suíte ou studio PCD - 30 unidades\*

Unidades com serviço de moradia

01 unidade de 57,70m<sup>2</sup> (1 dorm.) - 0 vaga

25 unidades de 39,11m<sup>2</sup>, 39,27m<sup>2</sup>, 39,34m<sup>2</sup>, 40,35m<sup>2</sup> e 40,32m<sup>2</sup> (1 dorm.) - 0 vaga

01 unidade de 73,29m<sup>2</sup> (1 suíte) - 0 vaga

03 unidades de 39,06m<sup>2</sup> e 39,27m<sup>2</sup> (Studio PCD) - 0 vaga

\*As 30 unidades de 1 dorm. ou 1 suíte são unidades categoria de uso NRI-12 (Não residenciais com serviço de hospedagem e moradia), conforme Lei 16.402/16. Por serem unidades NRs, 3 delas são unidades para PCD (pessoas com deficiência), conforme Decreto Municipal 9.296/18

## LOJAS:

Loja 1\*\*: Rua Alves Guimarães, 71 (201,19m<sup>2</sup>)

Loja 2\*\*: Rua Alves Guimarães, 73 (215,93m<sup>2</sup>)

\*\*01 vaga carga e descarga descoberta compartilhada.

*UM PROJETO COM O DNA  
DE ALTO PADRÃO DA MAC  
NO MELHOR DE PINHEIROS,  
AO LADO DO JARDINS.*



Perspectiva Artística da Fachada

# IMPLANTAÇÃO TÉRREO



- 01. Acesso Social com pé-direito duplo
- 02. Acesso de Serviço
- 03. Locker
- 04. Delivery
- 05. Lobby
- 06. Bicicletário
- 07. Sala de Massagem
- 08. Churrasqueira Gourmet
- 09. Lounge Piscina
- 10. Lounge Externo
- 11. Piscinas Adulto e Infantil
- 12. Deck
- 13. Fitness
- 14. Pet Place (1º subsolo)
- 15. Jardim

## PLANTA DAS ÁREAS COMUNS E LOJAS DO TÉRREO.

As informações constantes do Memorial de Incorporação e dos futuros Instrumentos de Compra e Venda prevalecerão sobre as divulgadas neste material. A imagem é meramente ilustrativa. As tonalidades de cores, formas e texturas podem sofrer alterações. Acabamentos, quantidade de móveis, equipamentos e utensílios serão entregues conforme o Memorial Descritivo do empreendimento e Projeto de Decoração/Paisagismo. A vegetação representada é meramente ilustrativa, apresenta o porte adulto das espécies e será entregue de acordo com o Projeto Paisagístico, podendo apresentar diferenças de tamanho e porte.

# 1º PAVIMENTO LAZER E APARTAMENTOS COM SERVIÇO DE MORADIA



01. Hall de Elevadores

02. Coworking

03. Sala de Reunião

04. Salão de Festas

05. WC Salão de Festas

06. Copa Salão de Festas

07. Terraço Salão de Festas

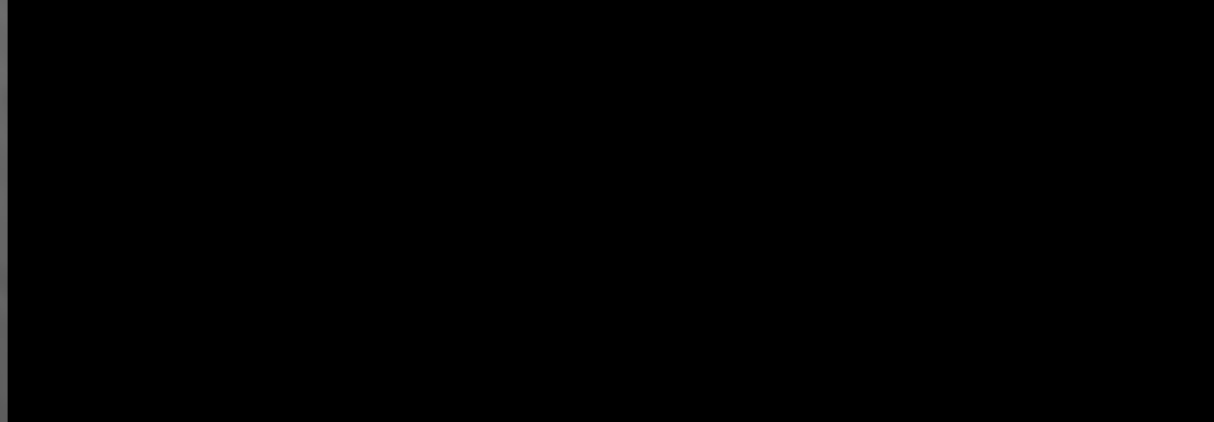
## PLANTA DAS ÁREAS COMUNS DO 1º PAVIMENTO

As informações constantes do Memorial de Incorporação e dos futuros Instrumentos de Compra e Venda prevalecerão sobre as divulgadas neste material. A imagem é meramente ilustrativa. As tonalidades de cores, formas e texturas podem sofrer alterações. Acabamentos, quantidade de móveis, equipamentos e utensílios serão entregues conforme o Memorial Descritivo do empreendimento e Projeto de Decoração/Paisagismo. A vegetação representada é meramente ilustrativa, apresenta o porte adulto das espécies e será entregue de acordo com o Projeto Paisagístico, podendo apresentar diferenças de tamanho e porte.

*I M A G E N S*



Perspectiva Artística da Portaria



LOBBY

Perspectiva Artística do Lobby



LOCKER



Perspectiva Artística do Locker





Perspectiva Artística do Bicletário

SALA DE MASSAGEM



Perspectiva Artística da Sala de Massagem



Perspectiva Artística do Lounge Piscina

*LOUNGE PISCINA*



Perspectiva Artística do Lounge Piscina



Perspectiva Artística do Fitness

*CHURRASQUEIRA GOURMET*



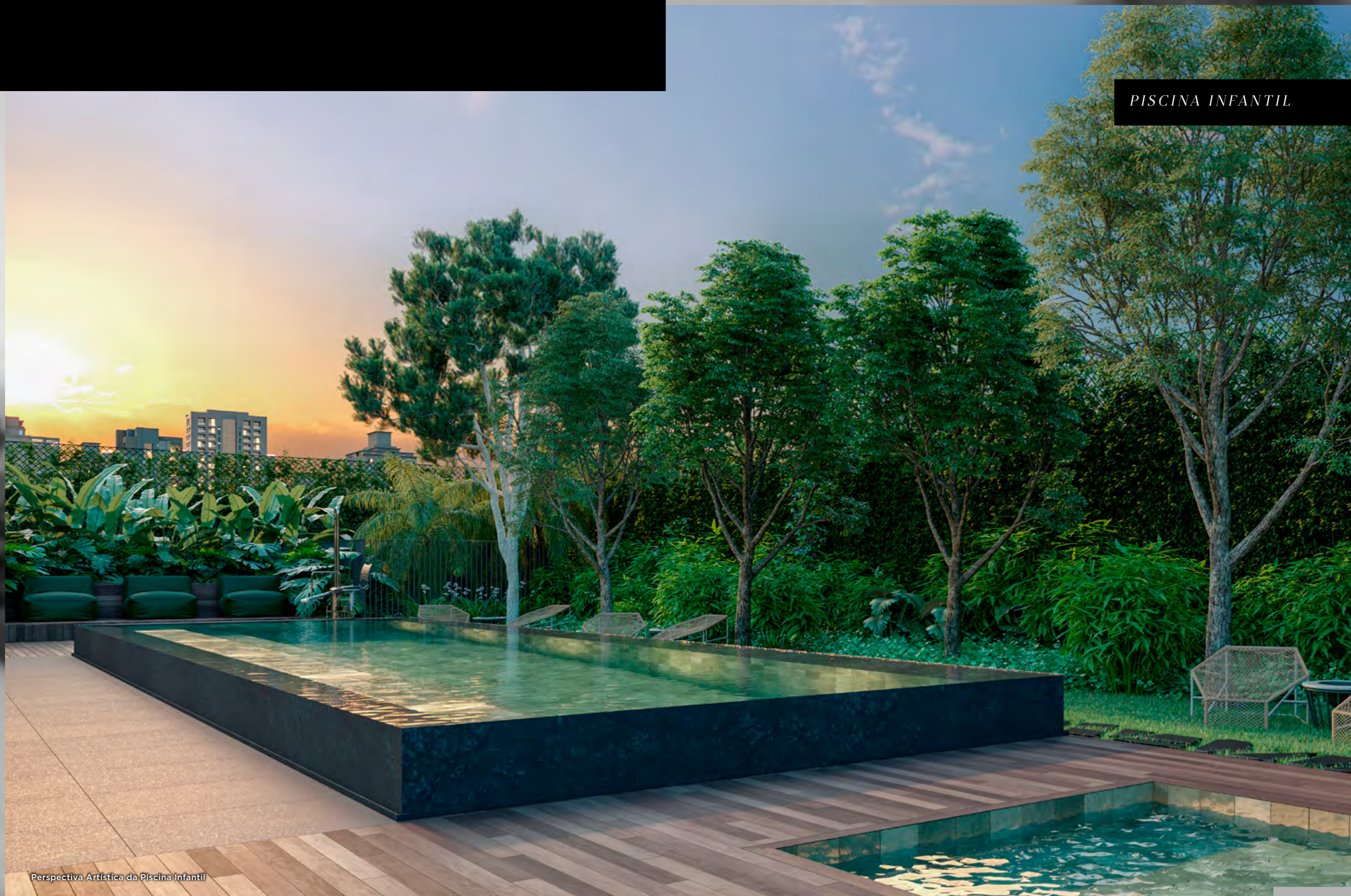
Perspectiva Artística da Churrasqueira Gourmet



*PISCINA ADULTO*

Perspectiva Artística da Piscina Adulto

*PISCINA INFANTIL*



Perspectiva Artística da Piscina Infantil

*PET PLACE*



Perspectiva Artística do Pet Place



*COWORKING*



*COWORKING E SALA DE REUNIÃO*



Perspectiva Artística do Coworking e Sala de Reunião



*SALÃO DE FESTAS*



Perspectiva Artística do Salão de Festas

*P L A N T A S*

GIARDINO 2 DORMS. (1 SUÍTE) - 115,88M<sup>2</sup>



Perspectiva Artística do Apto. Giardino

Planta do Giardino com 2 dormitórios, sendo 1 suite - Final O2 do 2º pavimento, com área de 115,88m<sup>2</sup>. Os móveis e utensílios são de dimensões comerciais e não fazem parte do Contrato de Compra e Venda da Unidade. As medidas são internas e de face a face das paredes. As informações constantes no Memorial Descritivo e nos futuros Instrumentos de Compra e Venda prevalecerão sobre as divulgadas neste material. Os móveis e utensílios são sugestões de decoração com dimensões comerciais e não fazem parte do Contrato de Aquisição da unidade. \*A infraestrutura necessária para instalação do ar-condicionado poderá ser adquirida, dentro do prazo estabelecido pela Construtora, pelo proprietário, com custo, junto ao MAC Decora. \*\*O Kit Gourmet compreende bancada e cuba, e poderá ser adquirido junto ao MAC Decora. Sugestão de decoração. Eventuais adequações nas instalações elétricas e/ou hidráulicas serão por conta dos clientes. Qualquer modificação no apartamento que implique na alteração do projeto original da fachada deverá ser aprovada em assembleia do condomínio.

# GIARDINO

2 DORMS. (1 SUÍTE)

115,88 M<sup>2</sup>



## QUALIDADES ARQUITETÔNICAS

- Caixilhos amplos
- Cozinha integrada com estar (conceito aberto)
- Suíte master com espaço para closet
- Amplo terraço descoberto com infraestrutura para spa

## ACÚSTICA

- Manta acústica abaixo do contrapiso nos dormitórios
- Envelopamento das tubulações aéreas de esgoto

## COZINHA

- Água quente na pia
- Infraestrutura para máquina de lavar louça
- Ponto de água para geladeira
- Infraestrutura para coifa
- Ponto elétrico para triturador
- Infraestrutura para atender filtro

## AR-CONDICIONADO

- Infraestrutura (carga elétrica e drenos) na suíte, nos dormitórios, na sala e no terraço social\*

## PERSIANAS DE ENROLAR

- Motorizadas com acionamento por controle remoto na suíte master
- Infraestrutura para motorização nos demais dormitórios

## BANHEIROS

- Água quente nos lavatórios
- Tomada para toalheiro térmico

## TERRAÇO SOCIAL

- Infraestrutura para máquina lava e seca roupa integrada
- Infraestrutura para aquecedor de água a gás
- Tomada para grill elétrico
- Infraestrutura para TV
- Ponto de gás para churrasqueira
- Infraestrutura para Kit Gourmet\*\*
- Infraestrutura para spa
- Ponto para geladeira

## ÁREA TÉCNICA

- Local específico para condensadora do ar-condicionado

Planta do Giardino com 2 dormitórios, sendo 1 suíte - Final O2 do 2º pavimento, com área de 115,88m<sup>2</sup>. Os móveis e utensílios são de dimensões comerciais e não fazem parte do Contrato de Compra e Venda da Unidade. As medidas são internas e de face a face das paredes. As informações constantes no Memorial Descritivo e nos futuros Instrumentos de Compra e Venda prevalecerão sobre as divulgadas neste material. Os móveis e utensílios são sugestões de decoração com dimensões comerciais e não fazem parte do Contrato de Aquisição da unidade. \*A infraestrutura necessária para instalação do ar-condicionado poderá ser adquirida, dentro do prazo estabelecido pela Construtora, pelo proprietário, com custo, junto ao MAC Decora. \*\*O Kit Gourmet compreende bancada e cuba, e poderá ser adquirido junto ao MAC Decora.

2 DORMS. (1 SUÍTE) - PLANTA PENTHOUSE - 166,36M<sup>2</sup>



Perspectiva Artística da Penthouse 8º Pav.

Planta da Penthouse com 2 dormitórios, sendo 1 suite - Final 05 do 8º pavimento, com área de 166,36m<sup>2</sup>. Os móveis e utensílios são de dimensões comerciais e não fazem parte do Contrato de Compra e Venda da Unidade. As medidas são internas e de face a face das paredes. As informações constantes no Memorial Descritivo e nos futuros Instrumentos de Compra e Venda prevalecerão sobre as divulgadas neste material. Os móveis e utensílios são sugestões de decoração com dimensões comerciais e não fazem parte do Contrato de Aquisição da unidade. \*A infraestrutura necessária para instalação do ar-condicionado poderá ser adquirida, dentro do prazo estabelecido pela Construtora, pelo proprietário, com custo, junto ao MAC Decora. \*\*O Kit Gourmet compreende bancada e cuba, e poderá ser adquirido junto ao MAC Decora. Sugestão de decoração. Eventuais adequações nas instalações elétricas e/ou hidráulicas serão por conta dos clientes. Qualquer modificação no apartamento que implique na alteração do projeto original da fachada deverá ser aprovada em assembleia do condomínio.

2 D O R M S . ( 1 S U Í T E )

P L A N T A P E N T H O U S E

1 6 6 , 3 6 M <sup>2</sup>



#### QUALIDADES ARQUITETÔNICAS

- Caixilhos amplos
- Caixilho em “L” na suíte master
- Banho master com ventilação e iluminação naturais
- Cozinha integrada com a sala de estar
- Conceito aberto com muita iluminação natural
- Lavabo
- Amplo terraço descoberto com piscina

#### ACÚSTICA

- Manta acústica abaixo do contrapiso nos dormitórios
- Envelopamento das tubulações aéreas de esgoto

#### COZINHA

- Água quente na pia
- Infraestrutura para máquina de lavar louça
- Ponto de água para geladeira
- Infraestrutura para coifa
- Ponto elétrico para triturador
- Infraestrutura para atender filtro

#### AR-CONDICIONADO

- Infraestrutura (carga elétrica e drenos) na suíte, no dormitório, na sala e no terraço social\*

#### PERSIANAS DE ENROLAR

- Motorizadas com acionamento por controle remoto na suíte master
- Infraestrutura para motorização nos demais dormitórios

#### BANHEIROS

- Água quente nos lavatórios
- Tomada para toalheiro térmico

#### TERRAÇO SOCIAL

- Infraestrutura para máquina lava e seca roupa integrada
- Infraestrutura para aquecedor de água a gás
- Tomada para grill elétrico
- Tomada para cooktop elétrico 2 bocas
- Infraestrutura para TV
- Ponto de gás para churrasqueira
- Infraestrutura para Kit Gourmet\*\*
- Ponto para geladeira
- Infraestrutura para atender filtro

#### ÁREA TÉCNICA

- Local específico para condensadora do ar-condicionado

Planta da Penthouse com 2 dormitórios, sendo 1 suíte - Final 05 do 8º pavimento, com área de 166,36m<sup>2</sup>. Os móveis e utensílios são de dimensões comerciais e não fazem parte do Contrato de Compra e Venda da Unidade. As medidas são internas e de face a face das paredes. As informações constantes no Memorial Descritivo e nos futuros Instrumentos de Compra e Venda prevalecerão sobre as divulgadas neste material. Os móveis e utensílios são sugestões de decoração com dimensões comerciais e não fazem parte do Contrato de Aquisição da unidade. \*A infraestrutura necessária para instalação do ar-condicionado poderá ser adquirida, dentro do prazo estabelecido pela Construtora, pelo proprietário, com custo, junto ao MAC Decora. \*\*O Kit Gourmet compreende bancada e cuba, e poderá ser adquirido junto ao MAC Decora.



Perspectiva Artística da Penthouse 21º Pav.

Planta da Penthouse com 3 dormitórios, sendo 1 suíte - Final 03 do 21º pavimento, com área de 193,66m<sup>2</sup>. Os móveis e utensílios são de dimensões comerciais e não fazem parte do Contrato de Compra e Venda da Unidade. As medidas são internas e de face a face das paredes. As informações constantes no Memorial Descritivo e nos futuros Instrumentos de Compra e Venda prevalecerão sobre as divulgadas neste material. Os móveis e utensílios são sugestões de decoração com dimensões comerciais e não fazem parte do Contrato de Aquisição da unidade. \*A infraestrutura necessária para instalação do ar-condicionado poderá ser adquirida, dentro do prazo estabelecido pela Construtora, pelo proprietário, com custo, junto ao MAC Decora. \*\*O Kit Gourmet compreende bancada e cuba, e poderá ser adquirido junto ao MAC Decora. Eventuais adequações nas instalações elétricas e/ou hidráulicas serão por conta dos clientes. Qualquer modificação no apartamento que implique na alteração do projeto original da fachada deverá ser aprovada em assembleia do condomínio.

3 D O R M S . ( 1 S U Í T E )  
 P L A N T A P E N T H O U S E  
 1 9 3 , 6 6 M <sup>2</sup>



**QUALIDADES ARQUITETÔNICAS**

- Caixilhos amplos
- Caixilho em “L” na suíte master
- Banho master com ventilação e iluminação naturais
- Cozinha integrada com a sala de estar
- Conceito aberto com muita iluminação natural
- Lavabo
- Amplo terraço descoberto com piscina

**ACÚSTICA**

- Manta acústica abaixo do contrapiso nos dormitórios
- Envelopamento das tubulações aéreas de esgoto

**COZINHA**

- Água quente na pia
- Infraestrutura para máquina de lavar louça
- Ponto de água para geladeira
- Infraestrutura para coifa
- Ponto elétrico para triturador
- Infraestrutura para atender filtro

**AR-CONDICIONADO**

- Infraestrutura (carga elétrica e drenos) na suíte, nos dormitórios, na sala e no terraço social\*

**PERSIANAS DE ENROLAR**

- Motorizadas com acionamento por controle remoto na suíte master
- Infraestrutura para motorização nos demais dormitórios

**BANHEIROS**

- Água quente nos lavatórios
- Tomada para toalheiro térmico

**TERRAÇO SOCIAL**

- Infraestrutura para máquina lava e seca roupa integrada
- Infraestrutura para aquecedor de água a gás
- Tomada para grill elétrico
- Tomada para cooktop elétrico 2 bocas
- Infraestrutura para TV
- Ponto de gás para churrasqueira
- Infraestrutura para Kit Gourmet\*\*
- Ponto para geladeira
- Infraestrutura para atender filtro

**ÁREA TÉCNICA**

- Local específico para condensadora do ar-condicionado

Planta da Penthouse com 3 dormitórios, sendo 1 suíte - Final 03 do 21º pavimento, com área de 193,66m<sup>2</sup>. Os móveis e utensílios são de dimensões comerciais e não fazem parte do Contrato de Compra e Venda da Unidade. As medidas são internas e de face a face das paredes. As informações constantes no Memorial Descritivo e nos futuros Instrumentos de Compra e Venda prevalecerão sobre as divulgadas neste material. Os móveis e utensílios são sugestões de decoração com dimensões comerciais e não fazem parte do Contrato de Aquisição da unidade. \*A infraestrutura necessária para instalação do ar-condicionado poderá ser adquirida, dentro do prazo estabelecido pela Construtora, pelo proprietário, com custo, junto ao MAC Decora. \*\*O Kit Gourmet compreende bancada e cuba, e poderá ser adquirido junto ao MAC Decora.

1 D O R M .

P L A N T A P A D R Ã O

4 0 , 3 2 M <sup>2</sup>



QUALIDADES ARQUITETÔNICAS

- Espaço para jantar interno
- Dormitório independente da sala de estar

BANHEIRO

- Água quente no lavatório
- Tomada para toalheiro térmico

APA

- Água quente na pia
- Infraestrutura para máquina de lavar louça
- Ponto de água para geladeira
- Infraestrutura para atender filtro

AR-CONDICIONADO

- Infraestrutura (carga elétrica e drenos) no dormitório e na sala\*

PERSIANAS DE ENROLAR

- Infraestrutura para motorização no dormitório

TERRAÇO SOCIAL

- Infraestrutura para máquina lava e seca roupa integrada

ÁREA TÉCNICA

- Local específico para condensadora do ar-condicionado e aquecedor de água a gás

- Serviço de arrumação básica obrigatório
- Unidade atende desenho universal

Planta Padrão Serviço de Moradia, com serviço de arrumação básica obrigatório, 1 dormitório - Final 06 do 2º ao 7º pavimento, com área de 40,32m². Os móveis e utensílios são de dimensões comerciais e não fazem parte do Contrato de Compra e Venda da Unidade. As medidas são internas e de face a face das paredes. As informações constantes no Memorial Descritivo e nos futuros Instrumentos de Compra e Venda prevalecerão sobre as divulgadas neste material. Os móveis e utensílios são sugestões de decoração com dimensões comerciais e não fazem parte do Contrato de Aquisição da unidade. \*A infraestrutura necessária para instalação do ar-condicionado poderá ser adquirida, dentro do prazo estabelecido pela Construtora, pelo proprietário, com custo, junto ao MAC Decora.

S T U D I O

P L A N T A - O P Ç Ã O

4 0 , 3 2 M <sup>2</sup>



**QUALIDADES ARQUITETÔNICAS**

Espaço para jantar interno  
Opção de ampliação abrindo dormitório

**BANHEIROS**

- Água quente no lavatório
- Tomada para toalheiro térmico

**APA**

- Água quente na pia
- Infraestrutura para máquina de lavar louça
- Ponto de água para geladeira
- Infraestrutura para atender filtro

**AR-CONDICIONADO**

- Infraestrutura (carga elétrica e drenos) no dormitório e na sala\*

**PERSIANAS DE ENROLAR**

- Infraestrutura para motorização no dormitório

**TERRAÇO SOCIAL**

- Infraestrutura para máquina lava e seca roupa integrada

**ÁREA TÉCNICA**

- Local específico para condensadora do ar-condicionado e aquecedor de água a gás

- Serviço de arrumação básica obrigatório
- Unidade atende desenho universal

Planta-Opção (Studio) Serviço de Moradia, com serviço de arrumação básica obrigatório, 1 dormitório - Final 06 do 2º ao 7º pavimento, com área de 40,32m². Os móveis e utensílios são de dimensões comerciais e não fazem parte do Contrato de Compra e Venda da Unidade. As medidas são internas e de face a face das paredes. As informações constantes no Memorial Descritivo e nos futuros Instrumentos de Compra e Venda prevalecerão sobre as divulgadas neste material. Os móveis e utensílios são sugestões de decoração com dimensões comerciais e não fazem parte do Contrato de Aquisição da unidade. \*A infraestrutura necessária para instalação do ar-condicionado poderá ser adquirida, dentro do prazo estabelecido pela Construtora, pelo proprietário, com custo, junto ao MAC Decora.

2 D O R M S . ( 1 S U Í T E )

P L A N T A P A D R ã O

7 0 , 9 7 M <sup>2</sup>



#### QUALIDADES ARQUITETÔNICAS

- Caixilhos amplos
- Cozinha integrada com a sala de estar
- Conceito aberto
- Suíte master com espaço para closet

#### ACÚSTICA

- Manta acústica abaixo do contrapiso nos dormitórios
- Envolvimento das tubulações aéreas de esgoto

#### COZINHA

- Água quente na pia
- Infraestrutura para máquina de lavar louça
- Ponto de água para geladeira
- Infraestrutura para coifa
- Ponto elétrico para triturador
- Infraestrutura para atender filtro

#### AR-CONDICIONADO

- Infraestrutura (carga elétrica e drenos) na suíte, nos dormitórios, na sala e no terraço social\*

#### PERSIANAS DE ENROLAR

- Motorizadas com acionamento por controle remoto na suíte master
- Infraestrutura para motorização nos demais dormitórios

#### BANHEIROS

- Água quente nos lavatórios
- Tomada para toalheiro térmico

#### TERRAÇO SOCIAL

- Infraestrutura para máquina lava e seca roupa integrada
- Infraestrutura para aquecedor de água a gás
- Tomada para grill elétrico
- Infraestrutura para TV
- Ponto de gás para churrasqueira
- Infraestrutura para Kit Gourmet\*\*

#### ÁREA TÉCNICA

- Local específico para condensadora do ar-condicionado

Planta Padrão com 2 dormitórios, sendo 1 suíte - Final 05 do 3º ao 7º pavimento, com área de 70,97m². Os móveis e utensílios são de dimensões comerciais e não fazem parte do Contrato de Compra e Venda da Unidade. As medidas são internas e de face a face das paredes. As informações constantes no Memorial Descritivo e nos futuros Instrumentos de Compra e Venda prevalecerão sobre as divulgadas neste material. Os móveis e utensílios são sugestões de decoração com dimensões comerciais e não fazem parte do Contrato de Aquisição da unidade. \*A infraestrutura necessária para instalação do ar-condicionado poderá ser adquirida, dentro do prazo estabelecido pela Construtora, pelo proprietário, com custo, junto ao MAC Decora. \*\*O Kit Gourmet compreende bancada e cuba, e poderá ser adquirido junto ao MAC Decora.

# 1 SUÍTE E SALA AMPLIADA

## PLANTA - OPÇÃO

70,97 M<sup>2</sup>



### QUALIDADES ARQUITETÔNICAS

- Caixilhos amplos
- Cozinha integrada com a sala de estar
- Conceito aberto
- Suíte master com espaço para closet
- Sala ampliada com possibilidade de 02 ambientes

### ACÚSTICA

- Manta acústica nos dormitórios
- Envelopamento das tubulações de esgoto

### COZINHA

- Água quente na pia
- Infraestrutura para máquina de lavar louça
- Ponto de água para geladeira
- Infraestrutura para coifa
- Ponto elétrico para triturador
- Infraestrutura para atender filtro

### AR-CONDICIONADO

- Infraestrutura (carga elétrica e drenos) na suíte, nos dormitórios, na sala e no terraço social\*

### PERSIANAS DE ENROLAR

- Motorizadas com acionamento por controle remoto nas suítes
- Infraestrutura para motorização nos demais dormitórios

### BANHEIROS

- Água quente no lavatório
- Tomada para toalheiro térmico

### TERRAÇO SOCIAL

- Infraestrutura para máquina lava e seca roupa integrada
- Infraestrutura para aquecedor de água a gás
- Tomada para grill elétrico
- Infraestrutura para TV
- Ponto de gás para churrasqueira
- Infraestrutura para Kit Gourmet\*\*

### ÁREA TÉCNICA

- Local específico para condensadora do ar-condicionado

Planta-Opção com 1 suíte e sala ampliada - Final 05 do 3º ao 7º pavimento, com área de 70,97m<sup>2</sup>. Os móveis e utensílios são dimensões comerciais e não fazem parte do Contrato de Compra e Venda da Unidade. As medidas são internas e de face a face das paredes. As informações constantes no Memorial Descritivo e nos futuros Instrumentos de Compra e Venda prevalecerão sobre as divulgadas neste material. Os móveis e utensílios são sugestões de decoração com dimensões comerciais e não fazem parte do Contrato de Aquisição da unidade. \*A infraestrutura necessária para instalação do ar-condicionado poderá ser adquirida, dentro do prazo estabelecido pela Construtora, pelo proprietário, com custo, junto ao MAC Decora. \*\*O Kit Gourmet compreende bancada e cuba, e poderá ser adquirido junto ao MAC Decora.

1 SUÍTE E SALA AMPLIADA  
 PLANTA - OPÇÃO  
 71,12 M<sup>2</sup>



**QUALIDADES ARQUITETÔNICAS**

- Caixilhos amplos
- Cozinha integrada com a sala de estar
- Conceito aberto
- Suíte master com espaço para closet
- Sala com amplo caixilho com vista para o bairro
- Sala ampliada com possibilidade de 02 ambientes

**ACÚSTICA**

- Manta acústica abaixo do contrapiso nos dormitórios
- Envelopamento das tubulações aéreas de esgoto

**COZINHA**

- Água quente na pia
- Infraestrutura para máquina de lavar louça
- Ponto de água para geladeira
- Infraestrutura para coifa
- Ponto elétrico para triturador
- Infraestrutura para atender filtro

**AR-CONDICIONADO**

- Infraestrutura (carga elétrica e drenos) na suíte, nos dormitórios, na sala e no terraço social\*

**PERSIANAS DE ENROLAR**

- Motorizadas com acionamento por controle remoto na suíte master
- Infraestrutura para motorização nos demais dormitórios

**BANHEIROS**

- Água quente nos lavatórios
- Tomada para toalheiro térmico

**TERRAÇO SOCIAL**

- Infraestrutura para máquina lava e seca roupa integrada
- Infraestrutura para aquecedor de água a gás
- Tomada para grill elétrico
- Infraestrutura para TV
- Ponto de gás para churrasqueira
- Infraestrutura para Kit Gourmet\*\*

**ÁREA TÉCNICA**

- Local específico para condensadora do ar-condicionado

Planta-Opção com 1 suíte e sala ampliada (layout decorado) - Final 05 do 11º ao 21º pavimento, com área de 71,12m<sup>2</sup>. Os móveis e utensílios são de dimensões comerciais e não fazem parte do Contrato de Compra e Venda da Unidade. As medidas são internas e de face a face das paredes. As informações constantes no Memorial Descritivo e nos futuros Instrumentos de Compra e Venda prevalecerão sobre as divulgadas neste material. Os móveis e utensílios são sugestões de decoração com dimensões comerciais e não fazem parte do Contrato de Aquisição da unidade. \*A infraestrutura necessária para instalação do ar-condicionado poderá ser adquirida, dentro do prazo estabelecido pela Construtora, pelo proprietário, com custo, junto ao MAC Decora. \*\* Kit Gourmet compreende bancada e cuba, e poderá ser adquirido junto ao MAC Decora.

2 D O R M S . ( 1 S U Í T E )

P L A N T A P A D R ã O

7 1 , 1 2 M <sup>2</sup>



#### QUALIDADES ARQUITETÔNICAS

- Caixilhos amplos
- Cozinha integrada com a sala de estar
- Conceito aberto
- Suíte master com espaço para closet

#### ACÚSTICA

- Manta acústica abaixo do contrapiso nos dormitórios
- Envelopamento das tubulações aéreas de esgoto

#### COZINHA

- Água quente na pia
- Infraestrutura para máquina de lavar louça
- Ponto de água para geladeira
- Infraestrutura para coifa
- Ponto elétrico para triturador
- Infraestrutura para atender filtro

#### AR-CONDICIONADO

- Infraestrutura (carga elétrica e drenos) na suíte, nos dormitórios, na sala e no terraço social\*

#### PERSIANAS DE ENROLAR

- Motorizadas com acionamento por controle remoto na suíte master
- Infraestrutura para motorização nos demais dormitórios

#### BANHEIROS

- Água quente nos lavatórios
- Tomada para toalheiro térmico

#### TERRAÇO SOCIAL

- Infraestrutura para máquina lava e seca roupa integrada
- Infraestrutura para aquecedor de água a gás
- Tomada para grill elétrico
- Infraestrutura para TV
- Ponto de gás para churrasqueira
- Infraestrutura para Kit Gourmet\*\*

#### ÁREA TÉCNICA

- Local específico para condensadora do ar-condicionado

Planta Padrão com 2 dormitórios, sendo 1 suíte - Final 05 do 11º ao 21º pavimento, com área de 71,12m<sup>2</sup>. Os móveis e utensílios são de dimensões comerciais e não fazem parte do Contrato de Compra e Venda da Unidade. As medidas são internas e de face a face das paredes. As informações constantes no Memorial Descritivo e nos futuros Instrumentos de Compra e Venda prevalecerão sobre as divulgadas neste material. Os móveis e utensílios são sugestões de decoração com dimensões comerciais e não fazem parte do Contrato de Aquisição da unidade. \*A infraestrutura necessária para instalação do ar-condicionado poderá ser adquirida, dentro do prazo estabelecido pela Construtora, pelo proprietário, com custo, junto ao MAC Decora. \*\*O Kit Gourmet compreende bancada e cuba, e poderá ser adquirido junto ao MAC Decora.

## 2 SUÍTES (COM CLOSET)

### PLANTA - OPÇÃO

94,82 M<sup>2</sup>



#### QUALIDADES ARQUITETÔNICAS

- Caixilhos amplos
- Caixilho em “L” na suíte master
- Banho master com ventilação e iluminação naturais
- Cozinha integrada com a sala de estar
- Conceito aberto
- Lavabo
- Closet amplo

#### ACÚSTICA

- Manta acústica abaixo do contrapiso nos dormitórios
- Envelopamento das tubulações aéreas de esgoto

#### COZINHA

- Água quente na pia
- Infraestrutura para máquina de lavar louça
- Ponto de água para geladeira
- Infraestrutura para coifa
- Ponto elétrico para triturador
- Infraestrutura para atender filtro

#### AR-CONDICIONADO

- Infraestrutura (carga elétrica e drenos) na suíte, nos dormitórios, na sala e no terraço social\*

#### PERSIANAS DE ENROLAR

- Motorizadas com acionamento por controle remoto na suíte master
- Infraestrutura para motorização nos demais dormitórios

#### BANHEIROS

- Água quente nos lavatórios
- Tomada para toalheiro térmico

#### TERRAÇO SOCIAL

- Infraestrutura para máquina lava e seca roupa integrada
- Infraestrutura para aquecedor de água a gás
- Tomada para grill elétrico
- Infraestrutura para TV
- Ponto de gás para churrasqueira
- Infraestrutura para Kit Gourmet\*\*

#### ÁREA TÉCNICA

- Local específico para condensadora do ar-condicionado

Planta-Opção com 2 suítes e closet - Final 04 do 3º ao 20º pavimento, com área de 94,82m<sup>2</sup>. Os móveis e utensílios são de dimensões comerciais e não fazem parte do Contrato de Compra e Venda da Unidade. As medidas são internas e de face a face das paredes. As informações constantes no Memorial Descritivo e nos futuros Instrumentos de Compra e Venda prevalecerão sobre as divulgadas neste material. Os móveis e utensílios são sugestões de decoração com dimensões comerciais e não fazem parte do Contrato de Aquisição da unidade. \*A infraestrutura necessária para instalação do ar-condicionado poderá ser adquirida, dentro do prazo estabelecido pela Construtora, pelo proprietário, com custo, junto ao MAC Decora. \*\*O Kit Gourmet compreende bancada, cuba e churrasqueira a carvão, poderá ser adquirido junto ao MAC Decora.

3 D O R M S . ( 1 S U Í T E )

P L A N T A P A D R ã O

9 3 , 6 8 M <sup>2</sup>



#### QUALIDADES ARQUITETÔNICAS

- Caixilhos amplos
- Caixilho em "L" na suíte master
- Banho master com ventilação e iluminação naturais
- Cozinha integrada com a sala de estar
- Conceito aberto
- Lavabo

#### ACÚSTICA

- Manta acústica abaixo do contrapiso nos dormitórios
- Envolvimento das tubulações aéreas de esgoto

#### COZINHA

- Água quente na pia
- Infraestrutura para máquina de lavar louça
- Ponto de água para geladeira
- Infraestrutura para coifa
- Ponto elétrico para triturador
- Infraestrutura para atender filtro

#### AR-CONDICIONADO

- Infraestrutura (carga elétrica e drenos) na suíte, nos dormitórios, na sala e no terraço social\*

#### PERSIANAS DE ENROLAR

- Motorizadas com acionamento por controle remoto na suíte master
- Infraestrutura para motorização nos demais dormitórios

#### BANHEIROS

- Água quente nos lavatórios
- Tomada para toalheiro térmico

#### TERRAÇO SOCIAL

- Infraestrutura para máquina lava e seca roupa integrada
- Infraestrutura para aquecedor de água a gás
- Tomada para grill elétrico
- Infraestrutura para TV
- Ponto de gás para churrasqueira
- Infraestrutura para Kit Gourmet\*\*

#### ÁREA TÉCNICA

- Local específico para condensadora do ar-condicionado

Planta Padrão com 3 dormitórios, sendo 1 suíte - Final O3 do 3º ao 20º pavimento, com área de 93,68m². Os móveis e utensílios são de dimensões comerciais e não fazem parte do Contrato de Compra e Venda da Unidade. As medidas são internas e de face a face das paredes. As informações constantes no Memorial Descritivo e nos futuros Instrumentos de Compra e Venda prevalecerão sobre as divulgadas neste material. Os móveis e utensílios são sugestões de decoração com dimensões comerciais e não fazem parte do Contrato de Aquisição da unidade. \*A infraestrutura necessária para instalação do ar-condicionado poderá ser adquirida, dentro do prazo estabelecido pela Construtora, pelo proprietário, com custo, junto ao MAC Decora. \*\*O Kit Gourmet compreende bancada e cuba, e poderá ser adquirido junto ao MAC Decora.



## 2 SUÍTES E SALA AMPLIADA

### PLANTA - OPÇÃO

93,68 M<sup>2</sup>



#### QUALIDADES ARQUITETÔNICAS

- Caixilhos amplos
- Caixilho em "L" na suíte master
- Banho master com ventilação e iluminação naturais
- Cozinha integrada com a sala de estar
- Conceito aberto
- Lavabo

#### ACÚSTICA

- Manta acústica abaixo do contrapiso nos dormitórios
- Envelopamento das tubulações aéreas de esgoto

#### COZINHA

- Água quente na pia
- Infraestrutura para máquina de lavar louça
- Ponto de água para geladeira
- Infraestrutura para coifa
- Ponto elétrico para triturador
- Infraestrutura para atender filtro

#### AR-CONDICIONADO

- Infraestrutura (carga elétrica e drenos) na suíte, nos dormitórios, na sala e no terraço social\*

#### PERSIANAS DE ENROLAR

- Motorizadas com acionamento por controle remoto na suíte master
- Infraestrutura para motorização nos demais dormitórios

#### BANHEIROS

- Água quente nos lavatórios
- Tomada para toalheiro térmico

#### TERRAÇO SOCIAL

- Infraestrutura para máquina lava e seca roupa integrada
- Infraestrutura para aquecedor de água a gás
- Tomada para grill elétrico
- Infraestrutura para TV
- Ponto de gás para churrasqueira
- Infraestrutura para Kit Gourmet\*\*

#### ÁREA TÉCNICA

- Local específico para condensadora do ar-condicionado

Planta-Opção com 2 suítes e sala ampliada - Final 03 do 3º ao 20º pavimento, com área de 93,68m<sup>2</sup>. Os móveis e utensílios são de dimensões comerciais e não fazem parte do Contrato de Compra e Venda da Unidade. As medidas são internas e de face a face das paredes. As informações constantes no Memorial Descritivo e nos futuros Instrumentos de Compra e Venda prevalecerão sobre as divulgadas neste material. Os móveis e utensílios são sugestões de decoração com dimensões comerciais e não fazem parte do Contrato de Aquisição da unidade. \*A infraestrutura necessária para instalação do ar-condicionado poderá ser adquirida, dentro do prazo estabelecido pela Construtora, pelo proprietário, com custo, junto ao MAC Decora. \*\*O Kit Gourmet compreende bancada e cuba, e poderá ser adquirido junto ao MAC Decora.

*D I F E R E N C I A I S*

# D I F E R E N C I A I S

## ÁREAS COMUNS

### ESTÉTICA

#### FACHADA

Fachada com elementos diferenciados, escala de empreendimento sofisticado com charme e arquitetura contemporânea, criando uma composição harmoniosa e atemporal.

#### ÁREAS COMUNS DECORADAS

Áreas comuns internas e externas decoradas, com ambientação integrada e aconchegante, unindo o elegante e o moderno com a natureza e o verde.

### SUSTENTABILIDADE

#### TORNEIRAS COM FECHAMENTO AUTOMÁTICO

Torneiras com fechamento automático nos vestiários e WCs para economia de água.

#### BACIAS SANITÁRIAS COM DUPLO ACIONAMENTO

Todas as bacias sanitárias terão sistema de duplo acionamento para economia de água.

#### SENSORES DE PRESENÇA

Nos halls de serviço dos pavimentos-tipo e nas escadas de emergência, a iluminação será acionada por meio de sensores de presença, gerando economia no consumo de energia elétrica.

#### CARREGAMENTO DE VEÍCULO ELÉTRICO

Haverá local com 01 equipamento para recarga de veículo elétrico.

#### LUMINÁRIAS DE LED

Eficiência na iluminação através de lâmpadas de LED.

#### CAPTAÇÃO DE ÁGUA DE CHUVA

A água das chuvas será captada nas lajes descobertas sem uso e será utilizada para a rega dos jardins.

#### PLACAS SOLARES

Infraestrutura para futura instalação de placas solares, que irão auxiliar no aquecimento a gás das piscinas.

### CONFORTO

#### AR-CONDICIONADO

Ar-condicionado instalado na Portaria, na Sala de Segurança, no Fitness, na Sala de Massagem e no Salão de Festas, além de infraestrutura para futura instalação do sistema no Coworking e na Sala de Reunião.

#### CONTROLE DE ACESSO DIGITAL

Controle de acesso facial instalado no Acesso Social e Acesso de Serviço, e controle de acesso biométrico instalado nos ambientes Pet Place, Portaria, Delivery, Lockers, Bicletário, Lounge, Piscina e Fitness.

#### WI-FI

Ambientes entregues com cabeamento instalado para futura contratação do provedor de internet.

#### ACESSIBILIDADE

Todos os pavimentos e ambientes de uso comum foram projetados para garantir acessibilidade.

#### GERADOR

Será entregue um gerador que, na falta de energia, atenderá 01 elevador da torre, bombas de recalque, portões de acesso de pedestre e veículos, circuito de câmeras de segurança, sala de segurança, iluminação das áreas comuns e equipamento de recarga de veículo elétrico.

#### PISCINA CLIMATIZADA

As piscinas adulto e infantil terão água climatizada na temperatura adequada para a prática de lazer.

#### BICICLETÁRIO

No térreo haverá local para 21 bicicletas, com espaço para manutenção com bancada, cuba e ferramentas. Também haverá uma tomada para recarga de bicicleta elétrica.

#### ESPAÇO DELIVERY

Ambiente preparado com geladeira e prateleiras para armazenar encomendas junto à portaria.

#### LOCKERS

Ambiente com lockers inteligentes instalados, que comunicam os moradores quando suas encomendas são entregues (necessário contratação de serviço pelo condomínio).

#### ACÚSTICA

Os ambientes Fitness, Salão de Festas e Coworking terão mantas acústicas instaladas sob o contrapiso.

### SEGURANÇA

#### CÂMERAS

Serão entregues 16 câmeras posicionadas conforme Projeto de Segurança, além de infraestrutura para 67 pontos de câmeras adicionais.

#### SALA DE SEGURANÇA

Ambiente equipado com ar-condicionado destinado para armazenamento dos equipamentos de gravação das imagens das câmeras de segurança.

#### PORTARIA

Portaria com vidros e porta blindados, e alvenaria preenchida.

#### SEGURANÇA NOS ACESSOS

Acessos de pedestres e veículos com clausura de segurança, monitoramento por câmeras e controle de acesso digital nos portões de pedestres.

#### SEGURANÇA PERIMETRAL

Perímetro do terreno com cercas elétricas ou sensores de infravermelho, conforme Projeto de Segurança.

# D I F E R E N C I A I S

## A P A R T A M E N T O S

### INFRAESTRUTURA

**ÁREA TÉCNICA PARA CONDENSADORA**  
Para melhor aproveitamento do seu espaço e estética, as unidades possuem área técnica exclusiva para instalação das máquinas condensadoras de ar-condicionado.

**PONTO DE ÁGUA PARA GELADEIRA**  
Todas as unidades terão ponto de água para geladeira na cozinha.

**TOALHEIRO TÉRMICO**  
Todas as unidades terão ponto elétrico para toalheiro térmico nos banheiros sociais.

**FACILIDADES PARA AUTOMAÇÃO**  
As unidades serão entregues com infraestrutura para facilitar a futura automação residencial por conta do cliente, tais como acionamento das persianas das janelas e facilidades para a automação da iluminação.

**MEDIÇÃO INDIVIDUAL DE ÁGUA**  
As unidades serão entregues com medidor individual de água instalado.

**AQUECIMENTO DE ÁGUA**  
As unidades serão entregues com infraestrutura para aquecimento de água a gás, por meio de aquecedor individual, a ser adquirido e instalado pelo proprietário.

**MEDIÇÃO INDIVIDUAL DE GÁS**  
As unidades serão entregues com infraestrutura para futura medição individual de gás.

**PLACAS SOLARES**  
Infraestrutura para futura instalação de placas solares pelo condomínio, que irá auxiliar no aquecimento a gás dos pontos atendidos nas unidades.

### ACÚSTICA

**MANTA ACÚSTICA**  
Nos dormitórios de todas as unidades haverá manta acústica instalada entre a laje e o contrapiso para atenuação dos ruídos de impacto.\*

\*As unidades do 1º pavimento não terão mantas acústicas instaladas.

**JANELAS COM DESEMPENHO ACÚSTICO**  
Todas as unidades terão janelas projetadas para desempenho acústico.

**PROTEÇÃO ACÚSTICA DAS TUBULAÇÕES**  
As tubulações aéreas de esgoto dos banheiros receberão envelopamento para atenuação do ruído de água.

UNIDADES STUDIO NÃO RESIDENCIAIS (SETOR MISTO)

Com serviço de arrumação básica semanal (obrigatória), incluso na taxa de condomínio e serviços pay-per-use conforme demanda dos moradores.



A MAC FAZ A GESTÃO COMPLETA DA SUA OBRA.  
**SEU APARTAMENTO SERÁ ENTREGUE COM TODAS AS ALTERAÇÕES ESCOLHIDAS POR VOCÊ.**

VERIFIQUE A DISPONIBILIDADE E OS KITS A SEREM OFERECIDOS EM SEU EMPREENDIMENTO.



**SEM DOR DE CABEÇA.**



**EFICIÊNCIA, QUALIDADE E GARANTIA MAC.**



**ECONOMIA DE TEMPO.**



**PRÓXIMO À ENTREGA DAS CHAVES, PARA MAIOR VERSATILIDADE E FACILIDADE, A MAC FARÁ PARCERIAS PARA QUE VOCÊ POSSA ESCOLHER FORNECEDORES QUE IRÃO GERENCIAR TODA A DECORAÇÃO E O MOBILIÁRIO, PARA UMA RENTABILIDADE PERSONALIZADA.**



**OS PREÇOS DO MAC DECORAÇÃO SÃO COMPATÍVEIS COM O MERCADO.**



Imagem Ilustrativa

## VEJA COMO É FÁCIL:



Quando as obras começarem, você receberá um e-mail convidando-o para conhecer a página do MAC Decora.



Entre na página e descubra as opções que oferecemos para seu apartamento.



Durante as obras, iremos executar os acabamentos conforme suas escolhas, com toda a qualidade e garantia MAC.

ATENDIMENTO PRESENCIAL (opcional apenas para Cliente Platinum)

### OPÇÕES DE PLANTA

Escolha entre a planta padrão ou uma das opções de planta elaboradas pela MAC, sem custo.

### KITS DE INFRAESTRUTURA

Escolha os kits de infraestrutura disponibilizados, com custo:

- Infra (rede frigorígena) para ar-condicionado;
- Kit Gourmet (bancada + pia);
- Automação das persianas integradas.

### KITS DE ACABAMENTOS

Teremos kits de acabamentos contendo opções de:

- Revestimentos de pisos e paredes;
- Bancadas;
- Metais;
- Louças.

Realização, Construção e Vendas:

